

MALAJSIE – BORNEO

POTÁPĚČSKO-POZNÁVACÍ ZÁJEZD

* 6 DNÍ LUXUSNÍHO POTÁPĚNÍ NA SIPADANU !!!

* KARETY, KLADIVOUNI, BLACKTIPOVÉ, LEOPARDÍ ŽRALOCI, NAHOŽÁBŘÍ A MNOHO PELAGICKÝCH I TROPICKÝCH DRUHŮ RYB, FROGFISH A KORÁLŮ

MT. KINABALU + SIPADAN + SANDAKAN

Termín: 16.10.-1.11.2008

Po loňském turisticko – potápěčském výletě do severozápadního Mexika a na Bajů Californii, který byl úžasný a velmi úspěšný, jsme se rozhodli zájezd do exotických končin opět zopakovat. Tentokrát vybíráme



Malajsii a její ostrovní část Sabah na Borneu. V první polovině výletu se zastavíme v NP Kinabalu a vystoupáme na



čtyřtisícovku Mt. Kinabalu, Prozkoumáme místní džungli, rostliny i zvířata. Cesta nás dále zavede do pohádkového Sandakanu, do rehabilitační stanice orangutanů a na ostrov, který patří výhradně želvám. Na závěr nás čeká fantastický Sipadan,

světově proslulá lokalita, kde máme naplánováno cca 20 nezapomenutelných ponorů.

PROGRAM

1. den: Odjezd z PRAHY/BRNA do FRANKFURTU v brzkých ranních hodinách.. a odlet do KUALA LUMPURU a dále do KOTA KINABALU.

2. den: Přílet do Kota Kinabalu a odjezd do RANAU. Průzkum džungle, provazové žebříky a chodníčky ve výškách okolo 40 m. Soutěž o nejkrásnější vyfocenou rafflésii. Ubytování.



3. den: Národní park KINABALU. První část výstupu na magickou čtyřtisícovku MT. KINABALU, nejvyšší horu Malajsie a zároveň nejvyšší horu mezi Himálají a Novou Guineou. Ubytování v hostelu RABAN LATA.

4. den: Pro zájemce budíček ve 3:00 a závěrečná fáze výstupu na MT. KINABALU. V 6:00 východ slunce na vrcholu JV Asie ☺ Pokud bude hezky, uvidíme i Filipíny. Následuje sestup k TIMPOHONSKÉ BRÁNĚ.

Transfer do RANAU. Ubytování.

5. den: Prohlídka RANAU. Možnost návštěvy místních lázní, zahrady s exotickými rostlinami, zahradu orchidejí i motýlí farmu, zkrátka relaxace po výstupu ☺ Ubytování.



6. den: Přejezd do SANDAKANU. Ubytování.

7. den: Fakultativní výlet na ostrov želv, který byl vyhlášen za Národní Park PULAU PENYU. Prohlídka okolí. Ubytování.

8. den: Dopoledne možno navštívit rehabilitační orangutaní stanici v SEPILOGU, kde se pomáhá zraněným zvířatům a snaží se o jejich návrat do přírody. Prohlídka městečka SANDAKAN a okolí (PUU JIH SHIH TEMPLE, SANDAKAN MEMORIAL PARK, GOMANTONG jeskyně, ...). Ubytování.



9. den: Přejezd do SEMPORNY. Prohlídka městečka a okolí. Ubytování.

10. den: Ranní transfer na ostrov MABUL. Odpoledne první ponory, rozpotápění se. Ubytování na základně, plná penze.

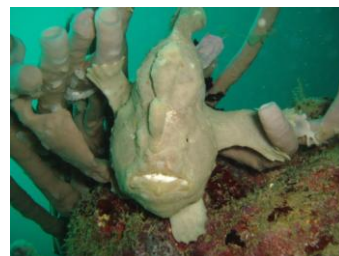


11.-14. den: Potápění v Celebeském moři, 3-4 ponory denně kolem ostrovů MABUL, KAPALAI a hlavně SIPADAN, kde čeká strmá stěna klesající do 800 m hloubek. Jedno z nejlepších potápěčských míst na světě. Potápění s želvami, želví jeskyně, žraloci spanilí, bělocípí, černocípí, dlouhoploutví, kladivouni, hejna barakud, kranasů a dalších pelagických i útesových ryb. Ubytování na základně, plná penze. Teplota vody mezi 24 a 26 ° C.

15. den: Poslední ponory, rozloučení ze Sipadanem. Transfer na BORNEO do SEMPORNY a přejezd do TAWAU. Relax. Ubytování.

16. den: Procházka městem. Nákup suvenýrů. Odlet směr EVROPA přes KUALA LUMPUR.

17. den: Příjezd do PRAHY/BRNA v dopoledních hodinách.



!!! POČET MÍST JE OMEZEN !!!